

**NIJHOF  WASSINK**

**Onze inzet voor duurzaam transport**

 **DRIVE** FOR  
**GREEN**



## Nijhof-Wassink, Drive for Green

Onze inzet voor  
duurzaam transport

### Our drive: CO<sub>2</sub>-neutraal in 2050

Een duurzame manier van werken die goed is voor mens en milieu: daar staat Nijhof-Wassink voor. Duurzaamheid is een wezenlijk onderdeel van onze bedrijfsvoering en een van onze vijf kernwaarden. Deze kernwaarden vormen de basis van wie we zijn en hoe we het verschil maken als dienstverlener en werkgever.

### Duurzame ambities

Nijhof-Wassink richt zich als internationale logistieke dienstverlener op het transport en warehousing van droge en vloeibare bulk- en zakgoederen voor producenten en leveranciers in de chemische - en mengvoederindustrie. Dagelijks zijn wij met ruim 550 vrachtwagencombinaties onderweg in binnen- en buitenland. Dit brengt een grote verantwoordelijkheid met zich mee op het gebied van duurzaamheid. Ons uiteindelijke doel: CO<sub>2</sub>-neutraal werken in 2050.

# Meten is weten

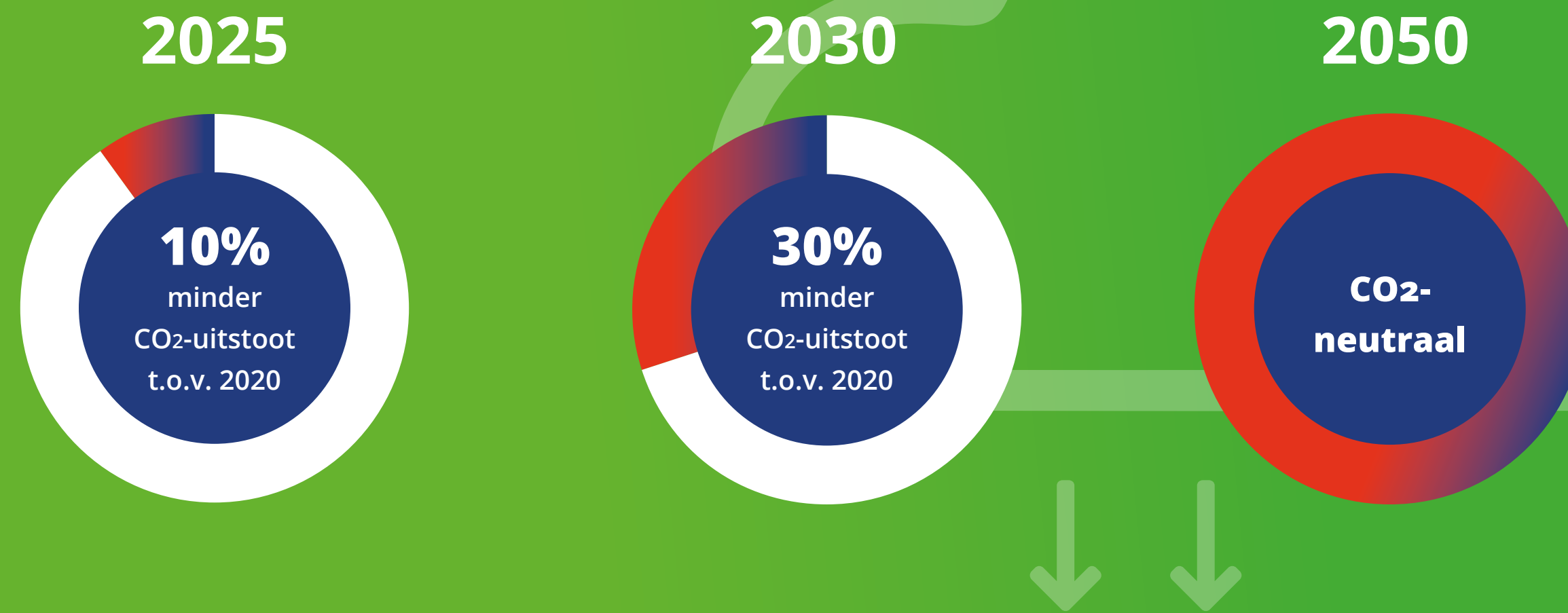
Feiten en cijfers zijn voor ons het vertrekpunt om maatregelen te formuleren om de CO<sub>2</sub>-uitstoot te verminderen. Wij committeren ons aan de Green Deal-doelstelling van de Europese Unie: een klimaatneutraal Europa in 2050.

## Onderweg naar 2050

Om het uiteindelijke doel te behalen, hebben we een aantal tussendoelen gesteld om de CO<sub>2</sub>-uitstoot de komende jaren terug te dringen. Daarbij nemen we 2020 als ijkpunt.



Onze doelstellingen:



## 'Nijhof-Wassink, Drive for Green'

Om onze doelstellingen te halen, hebben we een **duurzaamheidsprogramma** opgesteld. Ons duurzaamheidsprogramma heet: **'Nijhof-Wassink, Drive for Green'**. In de vijf landen waarin we zijn gevestigd ontwikkelen we plannen en nemen we initiatieven om onze CO<sub>2</sub>-footprint te verkleinen.

Een greep uit wat wij doen:



Investeren in een duurzaam wagenpark



Warehouses en kantoorpanden 'vergroenen'



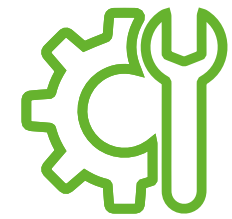
Efficiency van transport verhogen



## Op weg met een duurzaam wagenpark

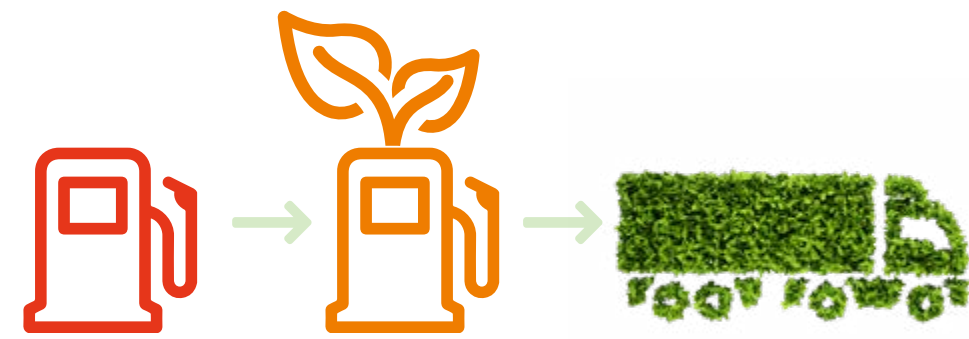
Onze focus op duurzaamheid begint bij het materieel waar wij dagelijks mee werken. Daarom investeren we continu in goed onderhouden, jong en modern materieel. Ons wagenpark is 100% Volvo Trucks: een betrouwbaar merk dat al jarenlang vooroploopt op het gebied van duurzaamheid. We hebben een jong wagenpark: onze trucks hebben een gemiddelde leeftijd van twee jaar. Het huidige wagenpark is uitgerust met de zuinigste en schoonste dieselmotoren waarbij ook gewerkt gaat worden met duurzame additieven waardoor het verbruik en daarmee de CO<sub>2</sub> uitstoot wordt geminimaliseerd.





### Optimaal onderhoud, optimale prestaties

Door onze vloot zeer frequent te onderhouden rijden we met de juiste banden, met de juiste spanning en op correct uitgelijnde wielen en assen. Dat bespaart brandstof en reduceert CO<sub>2</sub>-uitstoot.



### Van fossiele naar schonere brandstoffen

Als grote logistieke speler zijn wij voortdurend op zoek naar oplossingen om onze CO<sub>2</sub>-footprint te verkleinen. Daarom hebben we in onze huidige vloot ook een aantal Volvo LNG-trekkers: het meest duurzame alternatief voor langeafstandstransport op dit moment. Testen van onderzoeksinstituut TNO onderstrepen dat. Gemiddeld daalt de uitstoot met 20% en bij inzet op de snelweg noteerde de Volvo FH LNG een CO<sub>2</sub>-reductie van 23% in vergelijking met trucks op fossiele diesel.

Daarnaast zal gekeken worden hoe we de huidige dieselvloot nog verder kunnen verschonen door gebruik te maken van renewable diesel of andere duurzame alternatieven.



### Fieldtests

Wij transporteren onze goederen internationaal. Voor vervoer over de weg zullen we gaan testen welke alternatieve aandrijfliijnen, zoals elektrisch en waterstof, het beste past bij ons werk en onze duurzaamheidsdoelstellingen.



### Hoge payload

Ook voor ons getrokken materieel zoeken we constant naar verbetering. Door innovaties en nieuwe inzichten kunnen we meer uit ons materieel halen zonder dat we inboeten op veiligheid en kwaliteit. Zo kijken we samen met onze leveranciers hoe we de payload van nieuwe opleggers en tankcontainers kunnen verhogen. Daardoor kunnen we met minder transportbewegingen meer vervoeren.

3

4



## 'Slimme combinatie van weg, water en spoor voor optimale CO2-reductie'

**Nijhof-Wassink is specialist in bulktransport over weg, spoor en water. Door gebruik te maken van alle modaliteiten en strategisch gelegen vestigingen in Nederland, België, Duitsland, Polen en Hongarije, bieden wij onze opdrachtgevers de meest optimale logistieke oplossing.**

Intermodaal transport is een effectieve manier om de CO2-footprint te verkleinen. Door een slimme combinatie van weg, spoor en water reduceren we de CO2-uitstoot substantieel. Voor een van onze opdrachtgevers reduceren we de CO2-uitstoot met circa 46 procent door het transport naar Polen uit te voeren over het spoor in plaats van over de weg. Ter illustratie: een treinreis is het equivalent van 88 transportbewegingen over de weg.



# Warehouses en kantoorpanden gaan verder met vergroenen

Ook op onze kantoren en warehouses werken we aan duurzaamheid. Zo gaan we gas en stroom gebruiken die CO2 neutraal is. Daarnaast zal er gekeken worden hoe wij onze locaties nog verder kunnen gaan verduurzamen om energiebesparing nog makkelijker te maken en uitstoot van fijnstof verder te minimaliseren. Ook onze warehouse- en zakgoedactiviteiten zullen worden 'vergroend' door o.a. gebruik te maken van elektrische hulpmiddelen en voertuigen zoals elektrische vorkheftrucks.



## Efficiënte planning voorkomt lege kilometers

**Bulkgoederen zo efficiënt en duurzaam mogelijk van A naar B brengen. Daarin ligt onze logistieke kracht.**

Beperken van het aantal lege kilometers is voor ons een belangrijk doel. Dat doen we door slim te plannen en routes naar opdrachtgevers en afnemers te optimaliseren. Op deze manier kunnen we mankracht en materieel zo efficiënt en duurzaam mogelijk inzetten. Dit zorgt voor een optimale beladingsgraad en zo min mogelijk lege kilometers. Zo dalen niet alleen de logistieke kosten, maar ook de CO<sub>2</sub>-uitstoot. Door intensief gebruik van data en digitalisering werken we er continu aan om transport efficiënter uit te voeren.

Daarnaast werken we met een aantal kwalitatief goede logistieke partners samen die duurzaamheid en veiligheid ook belangrijk vinden. Met deze samenwerking kunnen we kijken hoe we efficiënt transport nog verder kunnen vergroten en het aantal lege kilometers verder kunnen verlagen.







## Mens en omgeving

### Responsible Care

Wij werken volgens het Responsible Care-principe. Dit wereldwijde initiatief is gericht op continue verbetering van de prestaties op het gebied van veiligheid, gezondheid en milieu. Werkprocessen zijn zo ingericht dat het milieu zo min mogelijk wordt belast.



Responsible Care

### Chauffeurstraining

Aandacht voor mens en omgeving staat bij de dagelijkse werkzaamheden voorop. We trainen chauffeurs om de CO<sub>2</sub>-uitstoot verder terug te dringen. Onze chauffeurs worden door speciale BBS-trainers gecoacht om veilig en efficiënt te rijden. Met ons Behaviour Based Safety programma maken de coaches onze chauffeurs bewust van de invloed van hun rijgedrag op de prestaties van de truck en de veiligheid. En bewuster rijden betekent weer minder CO<sub>2</sub>-uitstoot.

### Sociale duurzaamheid

Nijhof-Wassink staat midden in de samenleving en vindt het zeer belangrijk dat er aandacht en ondersteuning wordt gegeven aan onze medemens. In welke vorm dan ook, zowel in Nederland als buiten onze landsgrenzen. Zo bieden wij middels eigen stichtingen ondersteuning aan o.a. individuen en verenigingen. Daarnaast is werken belangrijk voor mensen. Niet alleen om inkomsten te genereren, maar bovenal om van betekenis te zijn en mee te doen in de maatschappij en kennis op te doen. Naast het beschikbaar stellen van stageplekken voor studenten werken we met diverse organisaties samen voor mensen met afstand tot de arbeidsmarkt.

**NIJHOF**  **WASSINK**

 **DRIVE** FOR  
**GREEN**

## Verduurzamen doen we samen

Zorg voor onze planeet betekent voor Nijhof-Wassink goed rentmeesterschap waarbij wij met eerbied omgaan met mens, dier en milieu. Alles wat wij doen, doen we samen. Met onze opdrachtgevers, medewerkers, partners en onze leveranciers. Want duurzaamheid moeten we als logistieke keten samen oppakken.

→ [WWW.NIJHOF-WASSINK.COM](http://WWW.NIJHOF-WASSINK.COM)